

CONCEPT

「いつも美しく、魅力的でいたい。」誰もが抱く想い。

美と健康に関する様々なショップが集まり

喜びと安らぎ、心と体の癒しを提供する。

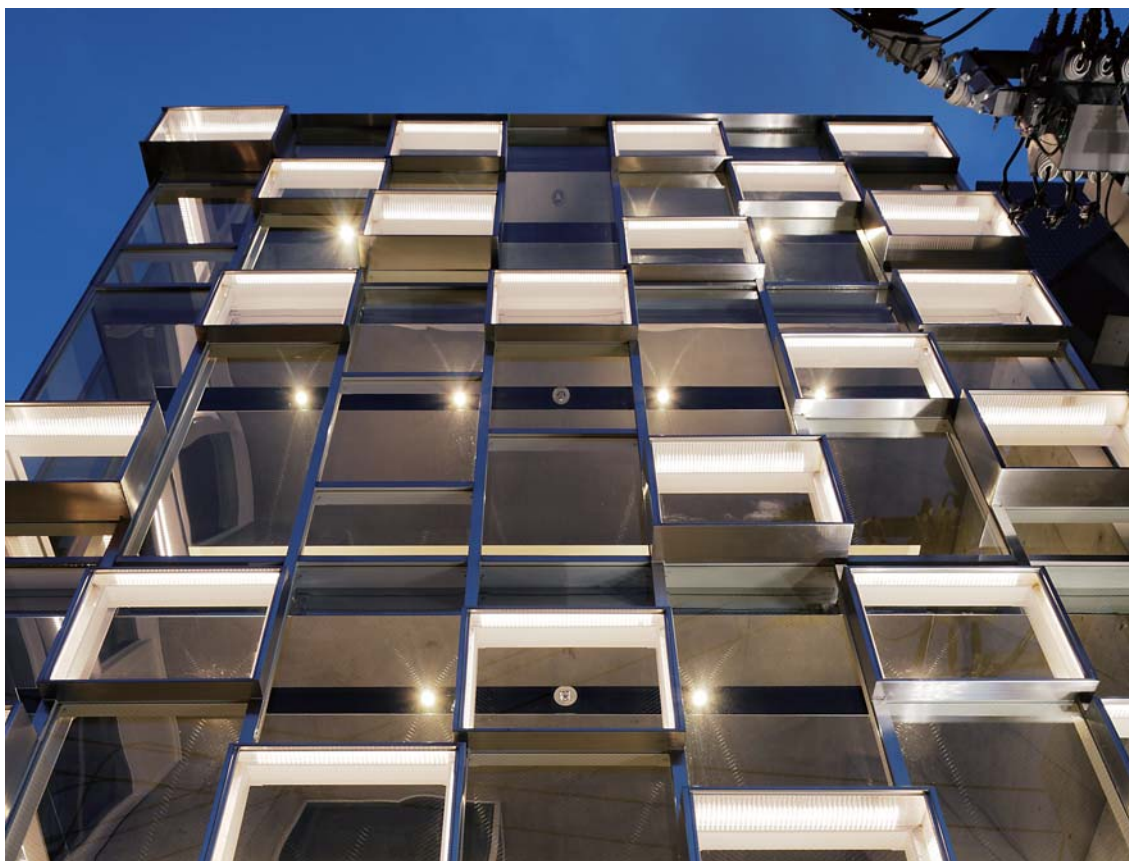
外見だけでなく内面も磨けて前向きになれる

大人のための[美と健康の拠点]。



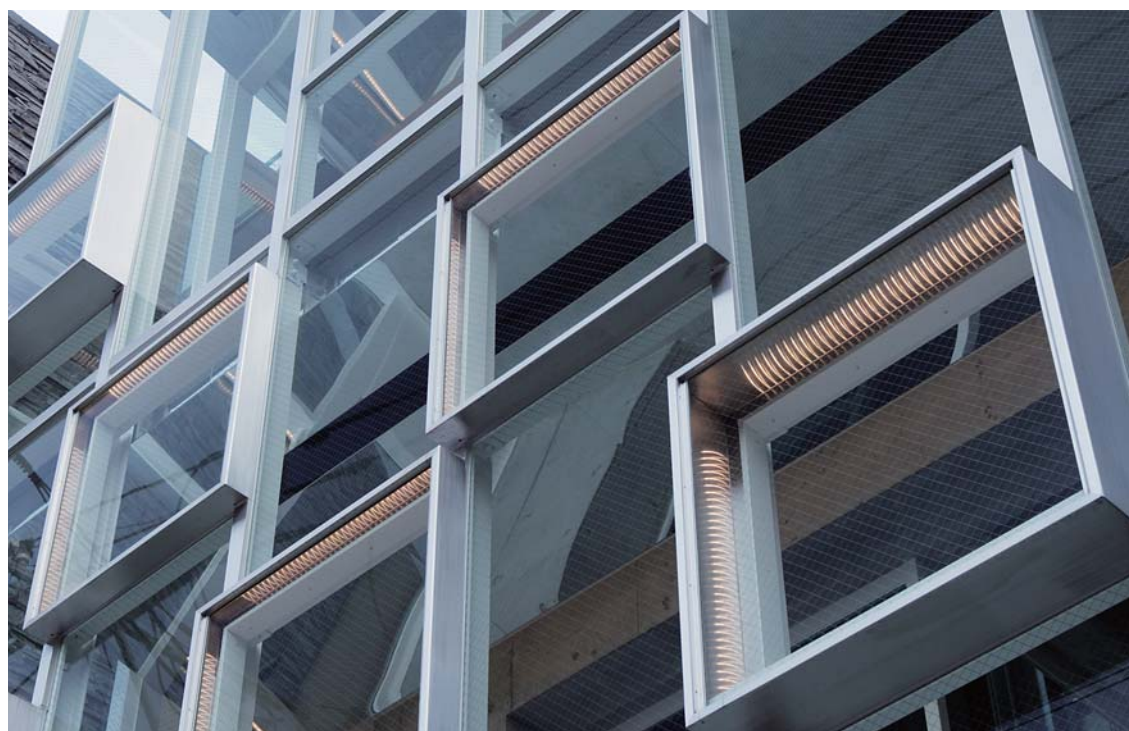
Facade : 福岡城の石垣や石積を現代素材のガラスで表現。

撮影：イメージグラム



[LEDによる夜間照明]

LEDの柔らかい光が雰囲気ある空間を演出。



[飛び出したガラスのカーテンウォール]

カーテンウォールの飛び出し部分は商品を展示するショーケースとしても使用可能。

CUTLINE

- 住 所 / 福岡県福岡市中央区大名1丁目14-25 (住居表示)
- 交 通 / 西鉄天神大牟田線「西鉄福岡」駅より徒歩約6分
地下鉄空港線「天神」駅より徒歩約6分
地下鉄空港線「赤坂」駅より徒歩約9分
- 地 域・地 区 / 商業地域・準防火地域
- 建 ぺ い 率 / 78.43%
- 容 積 率 / 353.87%
- 敷 地 面 積 / 226.16㎡
- 延 床 面 積 / 800.33㎡
- 専 有 面 積 / 757.90㎡
- 構 造・規 模 / RC造 地上5F
- 用 途 / 店舗【物販・飲食】
- 駐 車 場 台 数 / なし
- 竣 工 / 2010年3月
- 設 計・監 理 / 株式会社青木茂建築工房
- 施 工 / 九州建設株式会社

